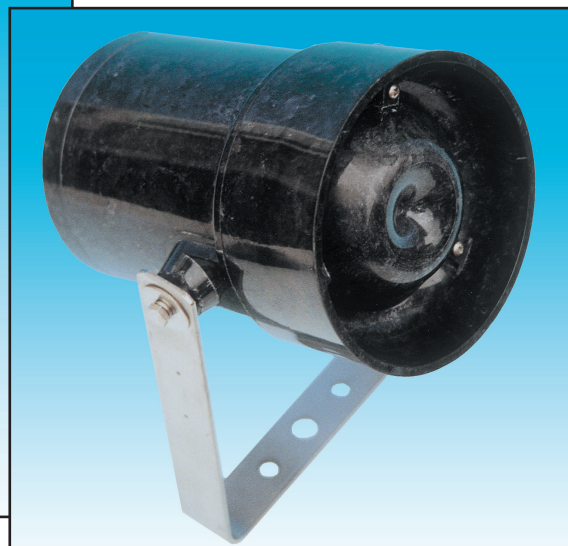


ЗВУЧНИК – до 25 W EEx d (e), водо непродорно DB4 Серија



15W/20W/25W (дуга хорна)



8W (кратка хорна)

Увод

Ова серија звучника је намењена за употребу у потенцијално експлозивној атмосфери, са снагом до 25 w, подесна за употребу у свим групама гаса, укључујући и водоник.

Тело и труба у непропаљивом кућишту су израђени у потпуности од U.V. стабилног стакла ојачаног полиестером. Завртњи и синтер су од нерђајућег челика што обезбеђује заштиту од корозије. Конусно непропаљиво кућиште се користи за решавање спајања паралелних непропаљивих прстенова.

Распловив је и опциони Ех е терминални одељак.

Расположива је и не-сертификована верзија за употребу у не-експлозивној атмосфери.

Распловиви модели су у потпуности усклађени са BS 5839, део 8.

- ★ Употреба у Зони 1, Зони 2 и не-Ех средини.
- ★ EEx d IIC T4/T5.
- ★ ATEX одобрење, Ех II 2GD.
- ★ BASEEFA сертификат.
- ★ Опциони Ех е терминални одељак.
- ★ IP66 и IP67.
- ★ *Сертификована температуре -55°C до $+70^{\circ}\text{C}$.
- ★ Непропаљиво кућиште отпорно на корозију (GRP).
- ★ 119dBA при 25 w на 1 метру.
- ★ 8, 15, 20 и 25 w верзија.
- ★ Адресабилна могућност.
- ★ Раздвајање преко уграђеног трансформатора.
- ★ Одговарајући подесиви зглобни држач.
- ★ Синтер од нерђајућег челика.
- ★ Носач за монтажу од нерђајућег челика.
- ★ Конусно непропаљиво кућиште.

*Зависно од верзије.

Cooper MEDC Ltd, Colliery Road,
Pinxton, Nottingham NG16 6JF, UK.
Tel: +44 (0)1773 864100
Fax: +44 (0)1773 582800

SVECOM d.o.o.,
Устаничка 128а/III 11000 Београд СРБ
Tel: +381 11 34 64 219
E-Mail: office@svecom.rs

Sales Enq. Fax: +44 (0)1773 582830 Sales Orders Fax: +44 (0)1773 582832
E-Mail: medc.sales@cooperindustries.com Web: www.medc.com



Спецификација

Снага: 8, 15, 20 или 25 w RMS континуално (на 25°C).
 Сертификати: CENELEC EN50014, 18, 19.
 BASEEFA Cert. No. BAS00ATEX2097X.
 BASEEFA Cert. No. BAS00ATEX2098X.
 За Т класу и потпуну листу сертифициване температуре поз. MEDC.
 Зоне 1 и 2. Није подесна за употребу у атмосфери која садржи угљен дисулфид.

Материјал: Тело и хорна су анти статички, UV стабилни, стакло ојачано полиестером. Покретни држац је од нерђајућег челика.
 Завртњи су од нерђајућег челика.

Завршна обрада: Тело и хорна, природно црна или епокси премаз у складу са захтевом купца.

Излаз: Дуги тон: 107 dBA при 1 W на 1 m. Кратки тон: 100 dBA при 1 W на 1 m.
 119 dBA при 25 W на 1 m. 109 dBA при 8 W на 1 m.
 Мерење у складу са IEC 268.

Тежина: 5.0kg апрокс. зависно од модела (+ 0.5kg за Ех е верзију).

Сертификована темп.:	EExd (≤15W)	EExd (>15W)	EExde (≤15W)	EExde (>15W)	UL
DB4	-20°C +70°C	-20°C +50°C	-20°C +70°C	-20°C +40°C	-55°C +70°C
DB4L	-55°C +70°C	-55°C +50°C	-55°C +70°C	-55°C +50°C	n/a

Заптивеност: IP66 и IP67.

Не гори: GRP не подржава горење по ISO 1210.

Фреквентни опсег: 400Hz до 8kHz.

Импеданса калема: 8 ома.

Трансформатор: Различита снага се добија употребом различитих преносних односа

Трансформатор преносни однос	Снага			
	25W	20W	15W	8W
1:2	25.0	20.0	15.0	8.0
2:3	12.5	10.0	7.5	4.0
3:4	6.0	6.0	5.0	2.0
1:3	4.0	5.0	4.0	1.5
2:4	2.0	2.0	0.7	
1:4	1.0	1.5	0.8	0.4

Опције трансформатора:

I) Стандардни преносни однос:

4 терминала за преносни однос. Петља улаз / петља излаз (4 x 2) терминал за промене преносног односа (8 терминала).

II) Опциони преносни однос

4 терминала за промене преносног односа са 2 терминала (5 & 6), директно повезивање звучника (8 ома).

Други преносни односи и импедансе су расположиви на захтев.

Адресабилни: Консултујте MEDC за спецификацију.

Терминали: 8 x 2.5mm².

Други распоред терминала распловив на захтев.

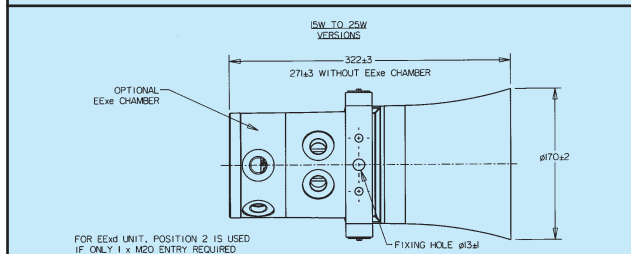
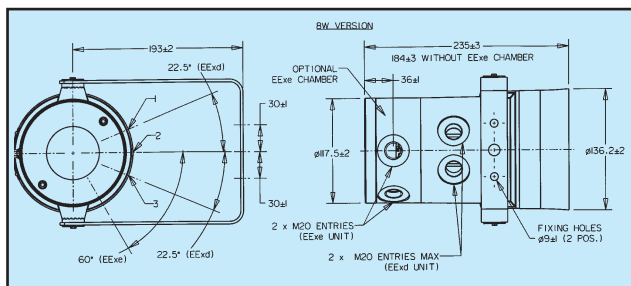
Континуиз. уземљења: Укључено у Ех е верзију.

Монтажа: Зглобни носач са подешавањем.

Ознаке: Званична и опционо таг ознака.

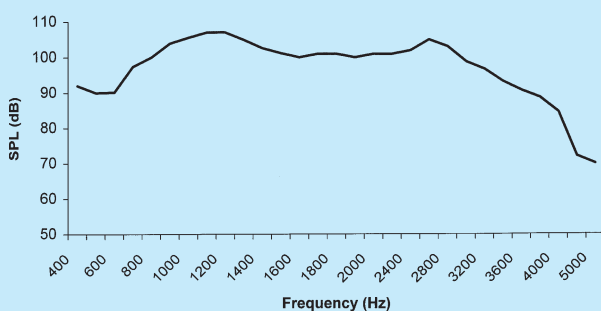
Кабловски улаз: 1 x 20mm EEx d.

2 x 20mm EEx d/EEx d e.

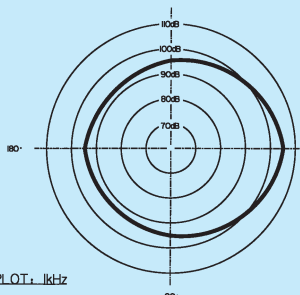


FOR EExd UNIT, POSITION 2 IS USED IF ONLY 1 x M20 ENTRY REQUIRED

Frequency Response @ 1W, 1M for 25W Unit



Поларни дијаграм (1W/1m) за 25 wну верзију.



POLAR PLOT - 1kHz

Polar plot and frequency response curves for other speakers are available upon request.

Наручивање

Стандардни кодови су дизајнирани да би помогли у избору одговарајуће јединице. Креирајте референтни број јединице уношењем кодова за сваку компоненту у подесну ћелију. **Стандардни производи расположиви на залихама су:**

Макс. снага	Сертификати	Трансформатор	Ознаке	Улази	Боја
DB4 *DB4L					
DB4L расположив само не обојен.	Тип Код Не сертифицивана W EEx d D EEx d e E EEx d BS 5839 део 8 D8	Трансформатор Код Да X Не N *стандардно 100V расположиве и друге вредности, специфич.	Ознака Код Званична D* Таг T* Не N *специфицирајте	Улаз Код 1 x 20mm (EEx d) 1B 2 x 20mm (EEx d/EEx d e) 2B	Боја Код Природно црна N Црвена R Специјална S* *специфицирајте

За спецификацију одговарајућег чепа додајте одговарајуће код са "p", н.п.р. 2BP је 2 x 20mm улаз са једним сертифициваним чепом

Све наведене спецификације, димензије, тежине и толеранције су типичне и MEDC задржава право измена свих података без икакве предходне најаве, без прихватања било какве одговорности за њихову употребу.

