

CTX 300

STACIONARNI DETEKTOR GASA

- Kratko vreme odziva
- Pre kalibrisani senzorski moduli
- Kalibraciju izvodi jedna osoba
- Lokalni displej (opciono)
- Izdržljiv u najsurovijim uslovima



Otkrivanje toksičnih gasova ili nedostatak kiseonika zahteva instalaciju detektora koji zadovoljava postavljene zahteve. CTX 300 je dizajniran da zadovolji sve sigurnosne potrebe u nekategorizovanim prostorima.

CTX 300 prenosi relevantne podatke u rekordnom vremenu, pokrivajući sve opasne situacije, obezbeđujući ekstremnu fleksibilnost sa širokim dijapazonom senzora.

Opremljen sa pre kalibrisanim senzorima, jedinica sa displejom, omogućenim podešavanjem, CTX 300 transmiter može da održava samo jedna osoba.

FLEKSIBILNOST I REDUKOVANO ODRŽAVANJE

Ispuniti Vaše zahteve sigurnosti, znači realizovati istinske tehničke podvige, isto tako, to Vama donosi ekonomske prednosti.

Upotreba davača koji u sebi integrišu parametre: nulu i osjetljivost, omogućava brzo i sigurno održavanje

Zahvaljujući principu pre kalibrisanog senzorskog bloka, jedna osoba može da održava ovaj detektor, što doprinosi značajnom sniženju troškova.

USAGLAŠENOST SA STANDARDIMA

- Usaglašenost sa Evropskim standardima
- EMC usaglašenost sa direktivama



Pre kalibrisan senzor za olakšano održavanje

SERTIFIKATI



Gas	Referenca	Tip senzora	Opseg (ppm)	Radna temperatura	Relativna vlažnost bez kondenzacije
O ₂	WC3□O2F	Elektrohemijski	30.0 %	-20 °C do +50 °C	10 % do 95 % RH
	WC3□O2S		100 %	+5 °C do +40 °C	10 % do 95 % RH
CO	WC3□COA	Elektrohemijski	100	-20 °C do +50 °C	10 % do 95 % RH
	WC3□COB		300	-20 °C do +50 °C	10 % do 95 % RH
	WC3□COC		1000	-20 °C do +50 °C	10 % do 95 % RH
	WC3□COD		1.00 %	-20 °C do +50 °C	10 % do 95 % RH
	WC3□COE		10.0 %	-20 °C do +50 °C	10 % do 95 % RH
CO ₂	6514881	Infracrveni	1%	-30 °C do +45 °C	5 % do 95 % RH
	WC30IRL		5%	-30 °C do +45 °C	5 % do 95 % RH
	6514882		10 %	-30 °C do +45 °C	5 % do 95 % RH
	6514879		50 %	-30 °C do +45 °C	5 % do 95 % RH
H ₂ S	WC3□HSA	Elektrohemijski	30.0	-20 °C do +50 °C	10 % do 95 % RH
	WC3□HSB		100	-20 °C do +50 °C	10 % do 95 % RH
	WC3□HSC		1000	-20 °C do +50 °C	10 % do 95 % RH
NO	WC3□NOA	Elektrohemijski	100	-20 °C do +50 °C	10 % do 95 % RH
	WC3□NOB		300	-20 °C do +50 °C	10 % do 95 % RH
	WC3□NOC		1000	-20 °C do +50 °C	10 % do 95 % RH
NO ₂	WC3□N2A	Elektrohemijski	10.0	-20 °C do +50 °C	10 % do 95 % RH
	WC3□N2B		30.0	-20 °C do +50 °C	10 % do 95 % RH
SO ₂	WC3□SOA	Elektrohemijski	10.0	-20 °C do +50 °C	10 % do 95 % RH
	WC3□SOB		30.0	-20 °C do +50 °C	10 % do 95 % RH
	WC3□SOC		100	-20 °C do +50 °C	10 % do 95 % RH
Cl ₂	WC3□CL2	Elektrohemijski	10.0	-20 °C do +50 °C	10 % do 95 % RH
H ₂	WC3□H2A	Elektrohemijski	2000	-20 °C do +50 °C	10 % do 95 % RH
	WC3□H2B		2 %	-20 °C do +50 °C	10 % do 95 % RH
HCl	WC3□HLA	Elektrohemijski	30.0	-20 °C do +50 °C	10 % do 95 % RH
	WC3□HLB		100	-20 °C do +50 °C	10 % do 95 % RH
HCN	WC3□HNA	Elektrohemijski	10.0	-20 °C do +50 °C	10 % do 95 % RH
	WC3□HNB		30.0	-20 °C do +50 °C	10 % do 95 % RH
NH ₃	WC3□NH3	Elektrohemijski	100	-20 °C do +40 °C	10 % do 95 % RH
	WC30NH3F		100	-40 °C do +40 °C	10 % do 95 % RH
	WC3□NH1		1000	-20 °C do +40 °C	10 % do 95 % RH
	WC3□NH2		5000	-20 °C do +40 °C	10 % do 95 % RH
ETO/PO	WC3□OET	Elektrohemijski	30.0	-20 °C do +50 °C	10 % do 95 % RH
HF	WC3□HFA	Elektrohemijski	10.0	-10 °C do +30 °C	10 % do 95 % RH
O ₃	WC3□O3A	Elektrohemijski	1.00	-20 °C do +50 °C	10 % do 95 % RH
PH ₃	WC3□PH3	Elektrohemijski	1.00	-20 °C do +50 °C	10 % do 95 % RH
ClO ₂	WC3□CLO	Elektrohemijski	3.00	-20 °C do +50 °C	10 % do 95 % RH
COCl ₂	WC3□CCL	Elektrohemijski	3.00	-20 °C do +40 °C	10 % do 95 % RH
Metilen hlorid	CTX300-507	Poluprovodnički	500	-20 °C do +55 °C	10 % do 95 % RH
Metil hlorid	CTX300-508	Poluprovodnički	500	-20 °C do +60 °C	10 % do 95 % RH
Toluen	CTX300-652	Poluprovodnički	2000	-20 °C do +50 °C	10 % do 95 % RH
	CTX300-657		500	-20 °C do +50 °C	10 % do 95 % RH
Trichloretilen	CTX300-655	Poluprovodnički	500	-20 °C do +60 °C	10 % do 95 % RH
Ksilen	CTX300-653	Poluprovodnički	2000	-20 °C do +50 °C	10 % do 95 % RH
	CTX300-660		500	-20 °C do +50 °C	10 % do 95 % RH
Etanol	CTX300-654	Poluprovodnički	5000	-20 °C do +60 °C	10 % do 95 % RH
	CTX300-656		500	-20 °C do +50 °C	10 % do 95 % RH
R12	CTX300-500	Poluprovodnički	10000	-20 °C do +55 °C	10 % do 95 % RH
R22	CTX300-501	Poluprovodnički	2000	-20 °C do +55 °C	10 % do 95 % RH
R123	CTX300-509	Poluprovodnički	2000	-20 °C do +55 °C	10 % do 95 % RH
R134a	CTX300-502	Poluprovodnički	2000	-20 °C do +55 °C	10 % do 95 % RH
R142b	CTX300-504	Poluprovodnički	2000	-20 °C do +55 °C	10 % do 95 % RH
R11	CTX300-505	Poluprovodnički	10000	-20 °C do +55 °C	10 % do 95 % RH
R23	CTX300-506	Poluprovodnički	10000	-20 °C do +55 °C	10 % do 95 % RH
R141b	CTX300-503	Poluprovodnički	2000	-20 °C do +55 °C	10 % do 95 % RH
R143a	CTX300-511	Poluprovodnički	2000	-20 °C do +55 °C	10 % do 95 % RH
R404a	CTX300-512	Poluprovodnički	2000	-20 °C do +55 °C	10 % do 95 % RH
R507	CTX300-513	Poluprovodnički	2000	-20 °C do +55 °C	10 % do 95 % RH
R410a	CTX300-514	Poluprovodnički	1000	-20 °C do +55 °C	10 % do 95 % RH
R32	CTX300-515	Poluprovodnički	1000	-20 °C do +55 °C	10 % do 95 % RH

Kontaktirajte nas ukoliko imate bilo kako pitanje u vezi drugog gasa ili različitog opsega.

Primer za pruživanje CTX 300:
 WC3□O2F: - sa displejom WC3□O2F
 - bez displeja WC3A02F

Bolje performanse, poboljšana ergonomija

Bolje performanse

- Izvanredna osjetljivost i stabilnost signala
- 2mA signal u režimu održavanja
- Signal manji od 1mA u režimu greške

JASNA ČITLJIVOST

- Velika osjetljivost, osvetljen displej, za lokalno očitavanje
- Signalizira prisustvo napona napajanja
- Indikacija funkcije održavanja i greške

VISOK NIVO TEHNOLOGIJE

- Pre kalibrirani senzor omogućava da se izbegne upotreba nestabilnog gasa za kalibraciju
- Izmestivi senzor omogućuje merenja na teško pristupačnim mestima
- Visoke performanse poluprovodničkog tipa detektora (detekcija freon gasa, itd.)

NAPREDAN DIZAJN


- Visoka otpornost na spoljašnje elemente
- Izbegavanje upotrebe zaštitnih dodataka

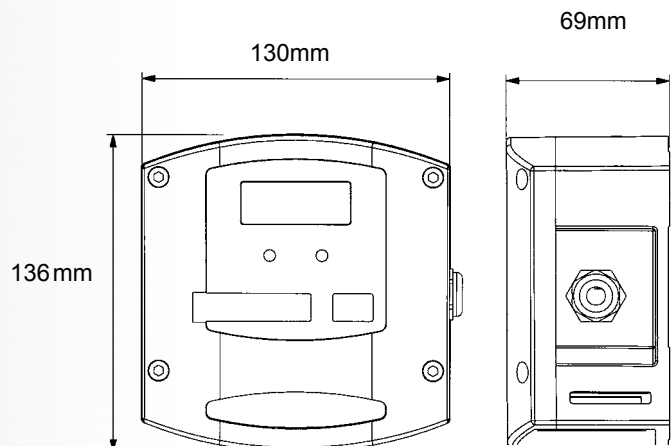
ROBUSTAN

- Upotreba polikarbonata i inoks zavrtnejeva
- Otporan na korozivne agense
- Izdržljivo kućište

SPECIFIČNE PRILAGOĐENE OPCIJE

- Zamjenljiv filter, bez otvaranja kućišta (protiv prašine, kondenzacije i vodo nepropusan)
- Zaštita od prskanja vode
- Konusni gasni kolektor
- Držač za montažu
- Pitotova cev, zaštitni grejači i td ..

Kućište	Polikarbonatno kućište
Funkcija	Detektor-transmitter
Displej	Jako uočljiv displej sa pozadinskim osvetljenjem (opciono gasno zavistan)
Indikacija	U radu: zelena boja (na CTX 300 : 3 žični) Greška / održavanje: žuta boja
Povezivanje	2 žice – CTX 300 bez displeja 3 žice – CTX 300 sa displejom
Kablovski ulaz	PG9 kablovski uvodnik (spoljašnji prečnik kabla 6 do 11mm)
Napajanje	15 do 32V dc
Potrošnja	CTX 300 bez displeja: 27mA CTX 300 sa displejom: 110mA IR ili poluprovodnička verzija 100mA
Radna temperatura	-20°C do +50°C
Zaptivanje	IP 55, NEMA 3 i 3R
Težina	520g
Dimenzije	130 x 136 x 69mm [Š x V x D]
Sertifikati	 cCSA – Class 4812 10 – Signal Appliances-Detectors CSA _{US} – Class 4812 86 - Signal Appliances-Miscellaneous
EMC	Tip 1 u skladu sa EN 50270:06
Impedansa	32 oma maksimalno u petlji za CTX 300 sa displejom, za poluprovodničku i CO ₂ verziju 128 oma maksimalno u petlji za CTX 300 bez displeja



CTX300_Lit_Eng_17Oct2013